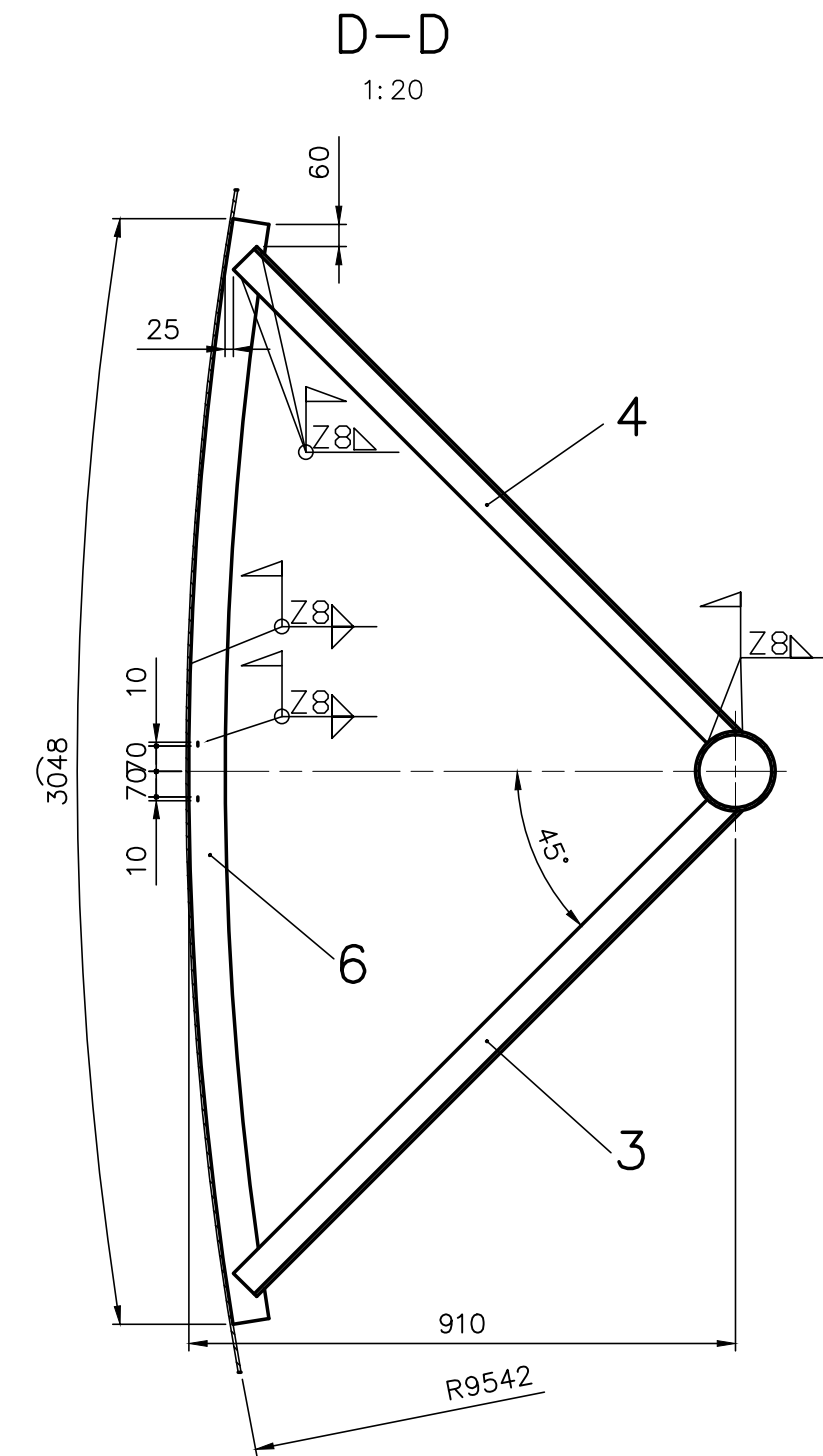
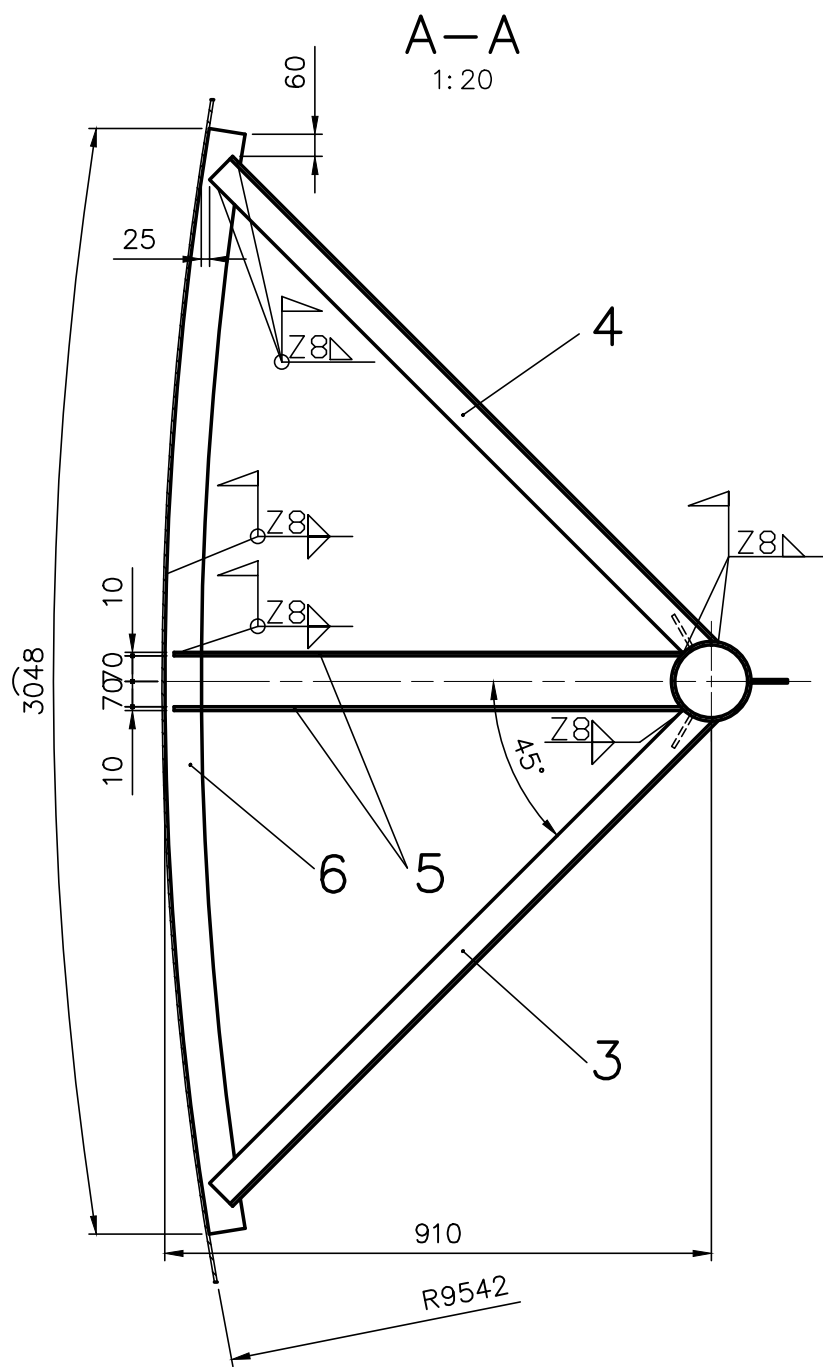
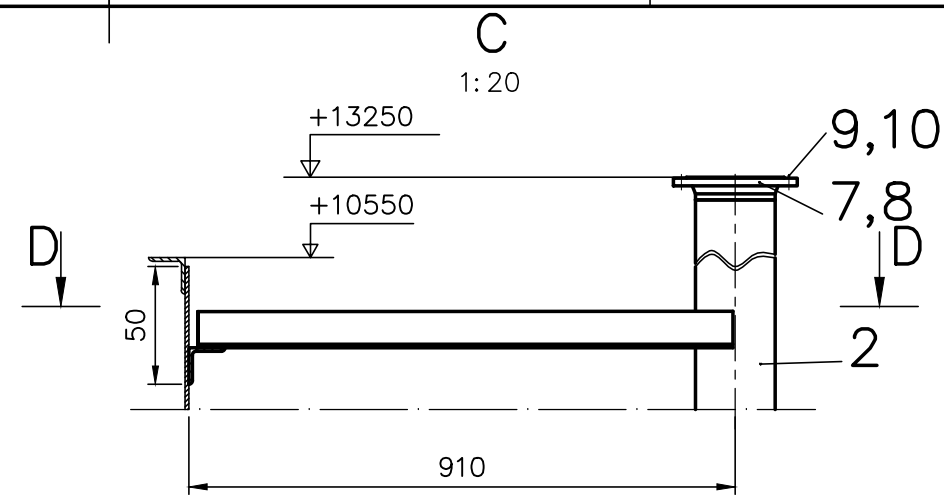
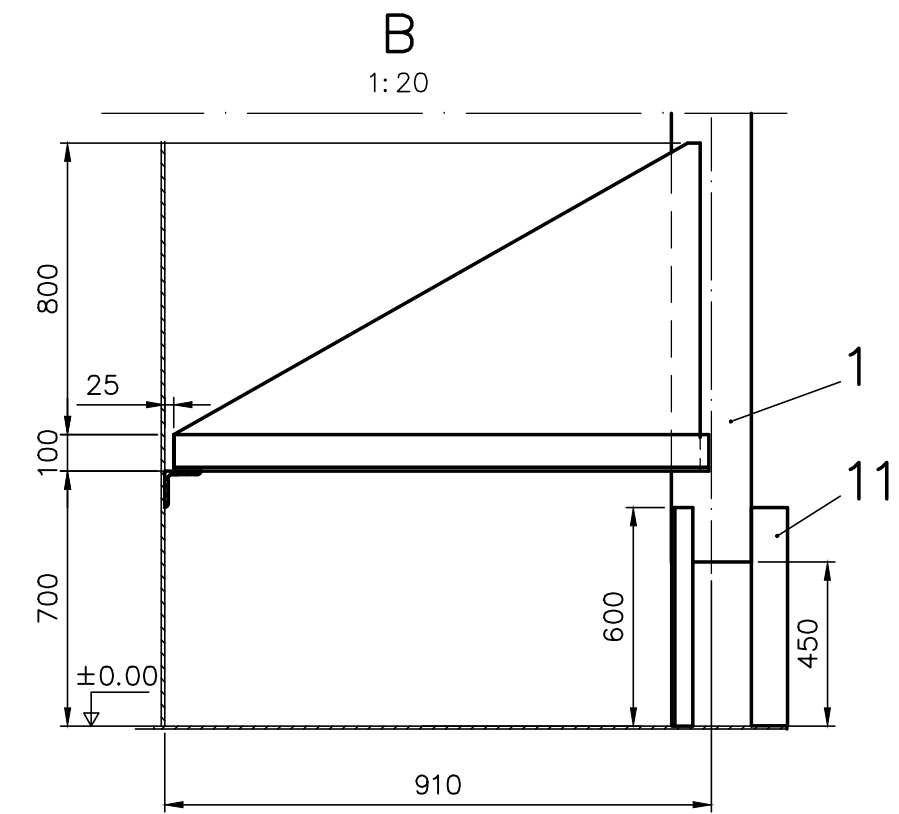
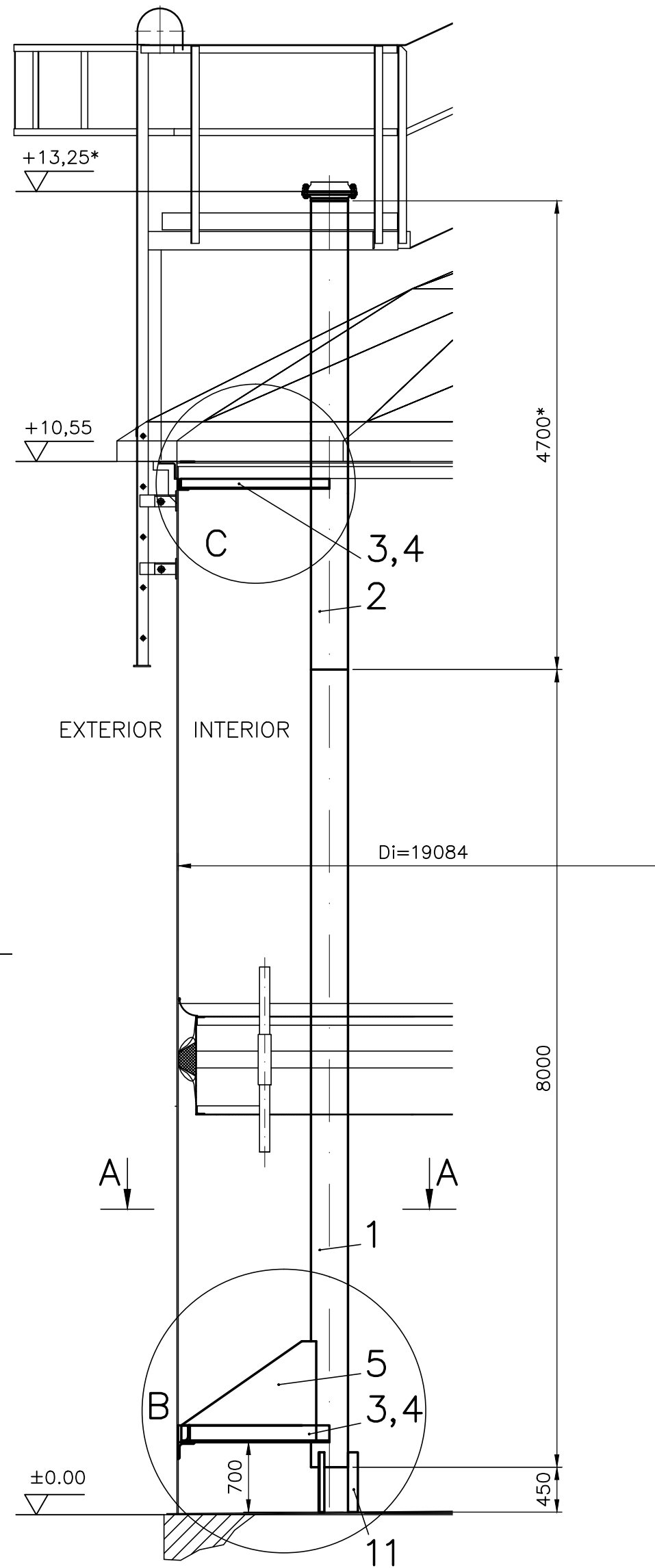


ACEST DOCUMENT ESTE PROPRIETATEA SOCIETATII ELLIS'92 S.R.L. - PLOIESTI. IN CONSECINTA, FIRMA ARE DREPTUL  
EXCLUSIV DE FOLOSIRE A DESENULUI SAU DE OPERARE A EVENTUALELOR MODIFICARI DIN CAMPUL ACESTUIA.



#### NOTA

1. Pentru pozitia racordului pe dom, vezi desen A646U-00
2. Cota notata cu (\*) se definitiveaza dupa achizitionarea domului.
2. Materiale necesare pt 1 bucata, se vor executa 2 bucati.

11	Distanțier		3	S235J2 SR EN 10025-2:2004	Tb.100x600x10	4,71
10	Piulita stil 2		16			0,0603
9	Prezon M20x140, tip1B		8			0,345
8	Garnitura		1			0.525
7	Flansa racordare DN200, tip 11, RF, PN16		1	P280GH SR EN 10222-2		11
6	Cornier		2	S235J2 SR EN 10025-2:2004	L100x100x10- 3048	45,72
5	Rigidizare		2	S235J2 SR EN 10025-2:2004	Tb.1400x800x8	70,34
4	Rigidizare		2	S235J2 SR EN 10025-2:2004	L80x80x8-1880	18,10
3	Rigidizare		2	S235J2 SR EN 10025-2:2004	L80x80x8-1880	18,10
2	Element stalp 2	A646U-09.01	1	S235J2 SR EN 10025-2:2004	Iv.ø219x10- 4700	252,70
1	Element stalp 1	A646U-09.01	1	S235J2 SR EN 10025-2:2004	Iv.ø219x10- 8000	430,30
	Electrozi	SR EN ISO 2560:2010	-			30
Poz.	Denumirea	Nr.desen sau STAS	Buc	Material	Observatii	Masa kg/buc

Rev.	Descriere	Data	Semnat	Rev.	Descriere	Data	Semnat
Acest document este proprietatea S.C. ELLIS'92 S.R.L. si nu va fi comunicat fara autorizare							
Intocmit	Verificat	Aprobat	Beneficiar		Denumire proiect		
S.B.	N.R.	A.I.	CONPET SA		) CONSTRUCTIE REZERVORARE PENTRU ITIEI (V=2500 mc) STATIA DE POMPARE MORENII		
92 ELLIS arhitectura proiectare inginerie consultanta tehnica				TEAVA PENTRU GURA DE LUAT PROBE -GLP-		Nr.: A646U-09.00 Scara: 1:100 Index: A646U-BD Data: 01.2019	Rev.0 Plansa: 1/1 A2 (420x594)
Material:				Masa: 1038 kg			